

INFO BLAD 1

De 'Recoh-vert / Douche pijp' met midden-aansluiting (enkel en dubbel)

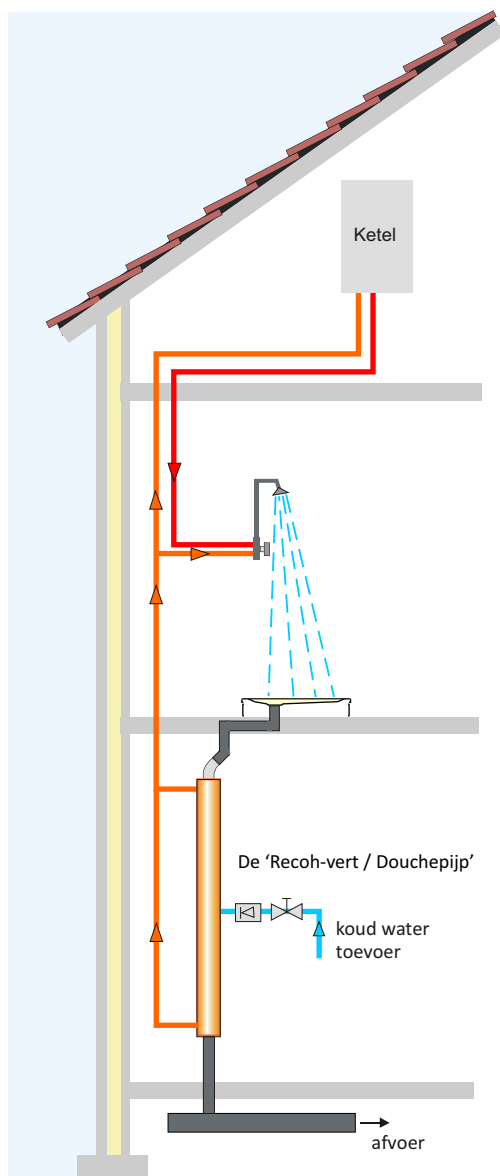


Douchepijp met middenaansluiting.

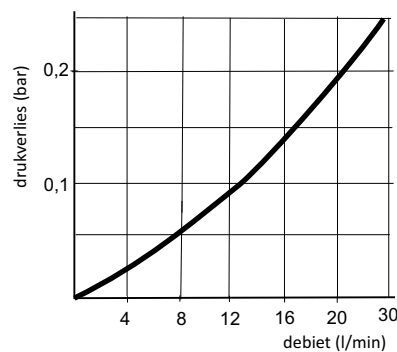
Momenteel worden er veel stort-/regendouches toegepast in badkamers. Deze hebben een veel grotere volumestroom dan normale douches.

Bij de toepassing van een stortdouche moet er veel water door de warmtewisselaar. Het drukverlies in het leidingwater kan dan bij een standaard douchepijp te groot worden.

Speciaal hiervoor is de Douche pijp-WTW met middenaansluiting ontwikkeld. Het koude water stroomt twee kanten op door de warmtewisselaar, waardoor het drukverlies veel lager wordt dan bij een normale warmtewisselaar. Als gevolg van de middenaansluiting neemt het rendement van de warmtewisselaar iets af.



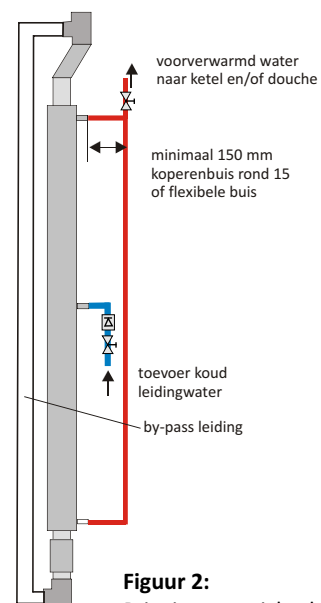
Figuur 1:
Principe overzicht douchepijp met middenaansluiting.



Grafiek 1
Douchepijp met
middenaansluiting

Grotere stortdouches.

Voor grotere stortdouches met een afvoer van meer dan 24 liter/minuut adviseren wij (afhankelijk van het gebruik) een by-pass leiding (figuur 2) of een dubbele douchepijp-WTW (figuur 3) toe te passen. De volumestroom van het afvalwater wordt dan te groot.



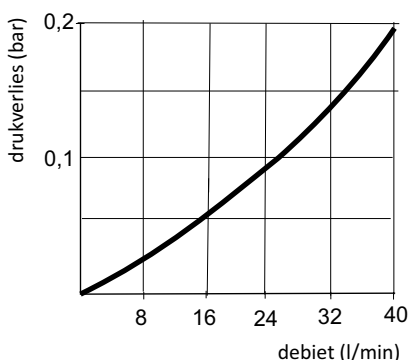
Figuur 2:
Principe overzicht douchepijp
met middenaansluiting en by-
pass leiding.

De dubbele douchepijp-WTW.

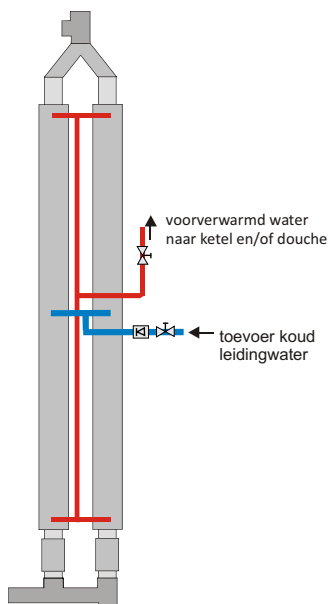
Bij veelvuldig gebruik van een stortdouche met een afvoer van meer dan 24 liter/minuut, adviseren wij een dubbele douchepijp-WTW toe te passen (zie figuur 3).

Het afvalwater wordt verdeeld over twee warmtewisselaars waardoor het drukverlies minder en het rendement hoger wordt.

Op de afbeeldingen van foto 1 is het principe van de dubbele douchepijp-WTW te zien.



Grafiek 2
2 Douchepijpen,
parallel,
met middenaansluiting



Figuur 3:
Principe overzicht dubbele
douchepijp met

Aansluiting afvalwater, 75 mm buis

Aan de bovenzijde moet de verdeler en de rotator gemonteerd worden.

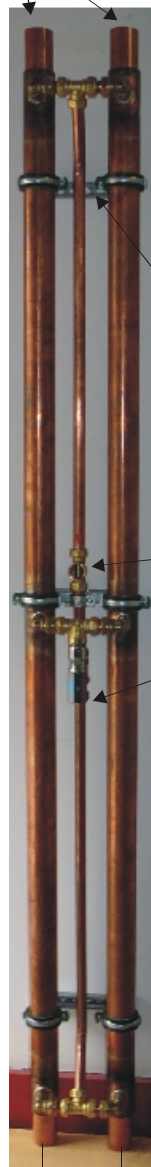


Bevestigingsprofiel, boven, midden en onder.

Aansluitleiding voorverwarmd leidingwater, 3/4" binnendraad.

Aansluitleiding koudwatertoevoer, via reeds gemonteerde afsluiter en inspecteerbare terugslagklep 3/4" binnendraad.

lengte 2100 mm



160

Afvoer via schuifmoffen 50 mm.



Foto 1: De dubbele douchepijp voor stortdouches met een afvoer van meer dan 24 liter/minuut.

Bij een afvoer van meer dan 48 liter/minuut adviseren wij een dubbele Douchepijp-WTW en een by-pass leiding toe te passen.